



Università degli Studi di Pavia - Facoltà di FARMACIA
Modulo di Anatomia Umana
A.A. 2008-2009

PAOLA PERIN

Università di Pavia

Dipartimento di Scienze Fisiol.-Farmacol. Cell. Mol.

Laboratorio di Codifica Sensoriale

Via Forlanini 6

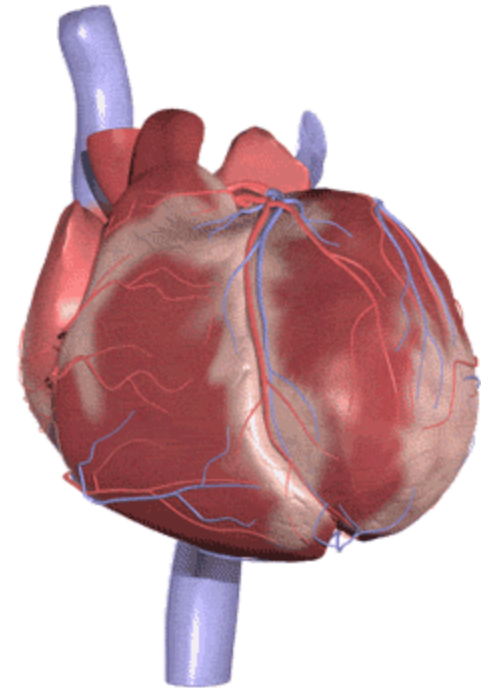
27100 Pavia

Tel.: 0382.987856

E-mail: pperin@unipv.it

Orario di ricevimento lunedì 11.30-12.30

Sito web: <http://www-1.unipv.it/dsffcm/pagine/labs/perin/perin.html>



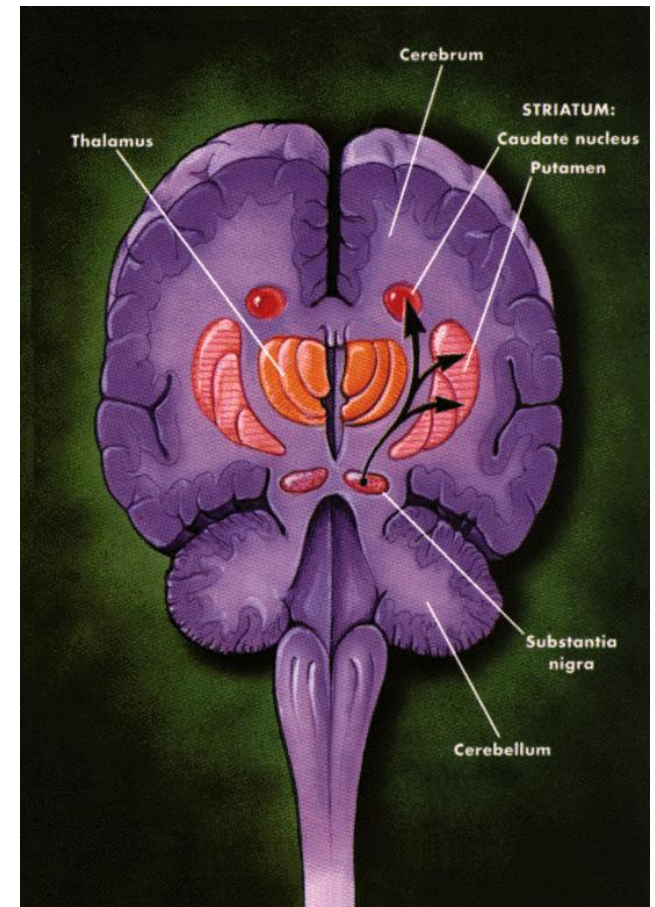
Perchè siete qui

- L'anatomia è la lingua di base per capire la fisiologia e la farmacologia
- Cosa fa un farmaco che provoca effetti nigrostriatali?

La **via nigrostriatale** è composta dagli assoni di neuroni dopaminergici localizzati nella **substantia nigra**, che proiettano al **corpo striato**

La via nigrostriatale è coinvolta nel controllo del movimento; danni a tale via sono associati al **morbo di Parkinson**

Alcuni antipsicotici di vecchia generazione (es. aloperidolo) producono effetti collaterali nigrostriatali (discinesia tardiva) perchè agiscono sulle vie dopaminergiche



Programma del corso

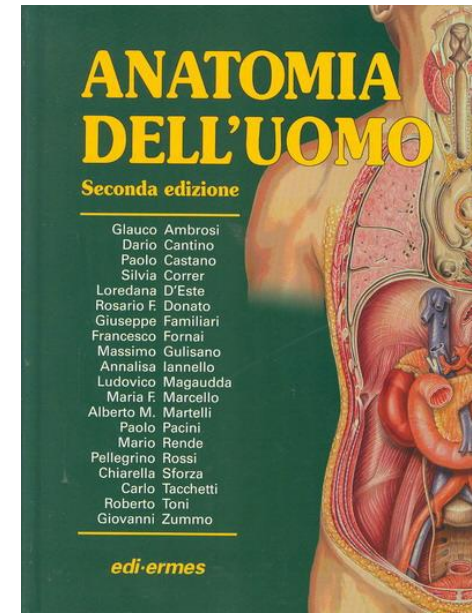
- Livelli di organizzazione
- Caratteristiche dei tessuti
 - Il tessuto epiteliale
 - Il tessuto connettivo
 - Il tessuto muscolare
 - Il tessuto nervoso
- Cenni sull'apparato locomotore
- L'apparato cardiocircolatorio
- L'apparato respiratorio
- L'apparato digerente
- L'apparato escretore
- L'apparato endocrino
- Il sistema nervoso



Testi consigliati:

Ambrosi et al.

Anatomia dell'uomo *EdiErmes*



Martini et al., Anatomia Umana *Edises*

Cattaneo Compendio di Anatomia Umana *Monduzzi Ed.*

Goglia Anatomia Umana *Piccin Ed.*

Bairati Anatomia Umana *Minerva Medica Ed.*

.....

Atlanti:

Wolf-Heidegger, Anatomia Umana -Atlante- EdiErmes

*Hanaway, Il Sistema Nervoso Centrale dell'Uomo -Atlante-
EdiErmes*

Kiro

- Comunicazioni
- Calendario aggiornato
- Simulazioni di esame
- Esercitazioni con tavole
- Risorse on-line
- **Mnemosine**



Esami e verifiche

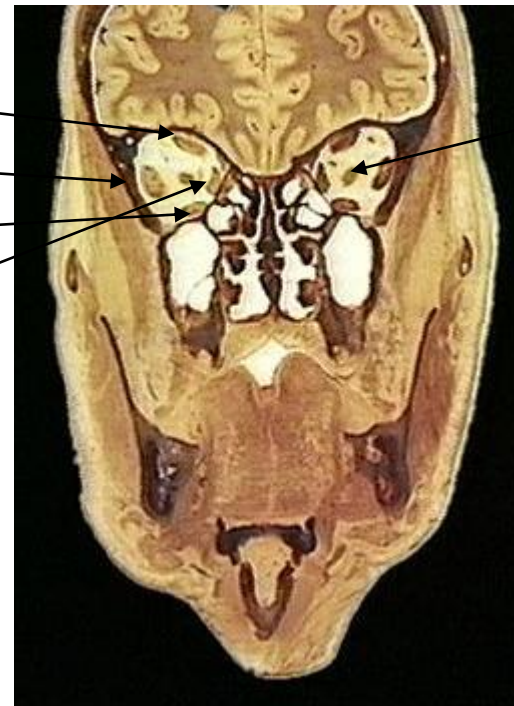
Due prove in itinere: tavola + domande

Prova finale: tavola+orale

Bonus Kiro



Muscolo retto superiore
Muscolo retto laterale
Muscolo retto inferiore
Muscolo retto mediale



Nervo ottico

Calendario provvisorio prove in itinere ed esami:

Caratteristiche dei quattro tipi di tessuto

Apparato locomotore

Apparato cardiocircolatorio

Apparato respiratorio

Apparato urinario

I PROVA (14 novembre)

Apparato digerente

Apparato endocrino

Sistema nervoso

II PROVA (23 gennaio)

ESAMI:

2 febbraio

26 giugno

18 settembre

27 febbraio

17 luglio

30 settembre

Condizioni per il superamento del modulo

Se le due prove in itinere hanno un esito positivo, il modulo è superato e la votazione finale è somma dei voti riportati nelle singole prove.

Se una delle due prove in itinere non è superata, lo studente accederà agli appelli d'esame sostenendo una prova scritta.

Il punteggio massimo di ciascuna prova in itinere è **12**

La votazione finale massima raggiungibile con le prove in itinere è di **24/30**

Per ottenere votazioni più elevate è necessario superare l'esame finale

Questionario d'ingresso

- ANONIMO
- Utile per calibrare il corso
- Alla fine del corso vi verrà chiesto di compilare un secondo questionario ANONIMO come confronto

